

GERENCIA DE RECURSOS HUMANOS GESTION HUMANA

23 de Agosto de 2021
ASSE



ASSE

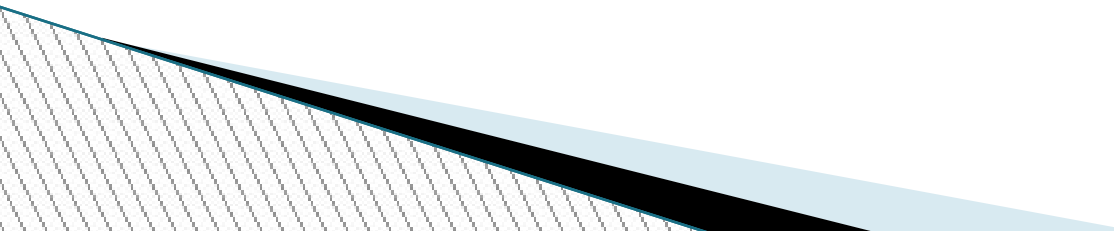
MISIÓN INSTITUCIONAL

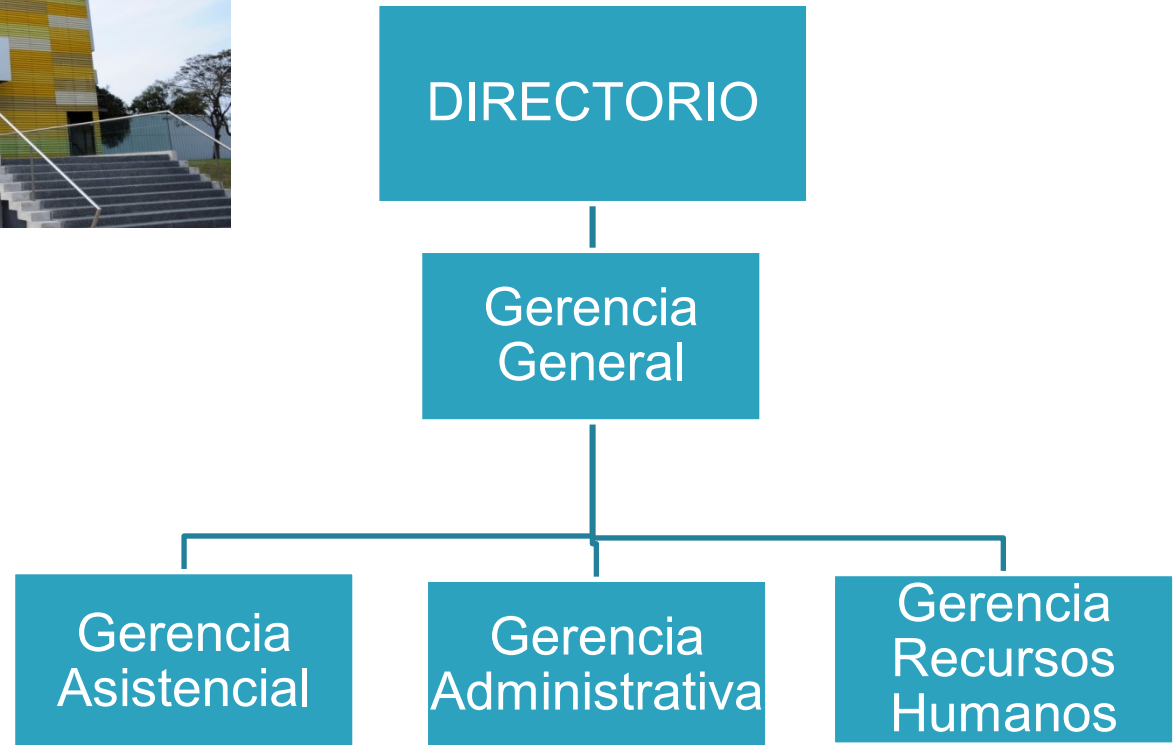
Somos el principal prestador estatal de atención integral a la salud, con una red de servicios en todo el territorio nacional, que contribuye a mejorar la calidad de vida de sus beneficiarios y lidera el cambio del modelo asistencial de acuerdo a los postulados del Sistema Nacional Integrado de Salud.

- **Atención Integral a la Salud:** promoción, prevención, diagnóstico, tratamiento oportuno y rehabilitación.

VISIÓN INSTITUCIONAL

Ser la organización referente en atención a la salud en nivel nacional que promueve una atención humanizada, de acceso equitativo y que brinde un servicio de excelencia.





DATOS DE CANTIDAD DE VÍNCULOS DE PRESUPUESTO DE TODO ASSE

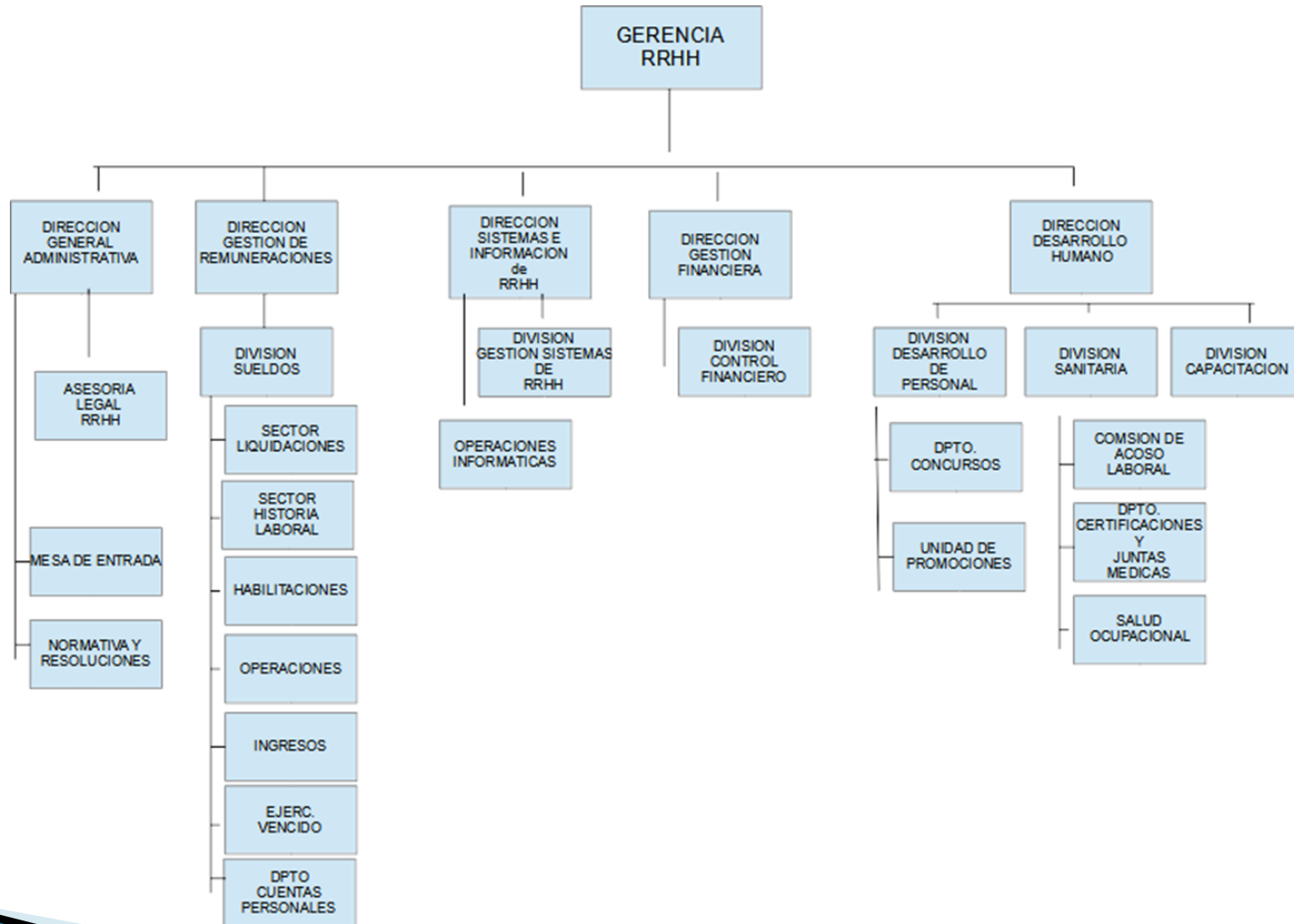
Total ASSE

R.Cero	Suplentes R.C.	C.A. *	CHPP	Totales
24088	3057	9971	936	38052

- Comisión de Apoyo incluye planes temporales y Covid

GERENCIA DE RECURSOS HUMANOS

Organigrama aprobado Res. Directorio 6 de mayo de 2021

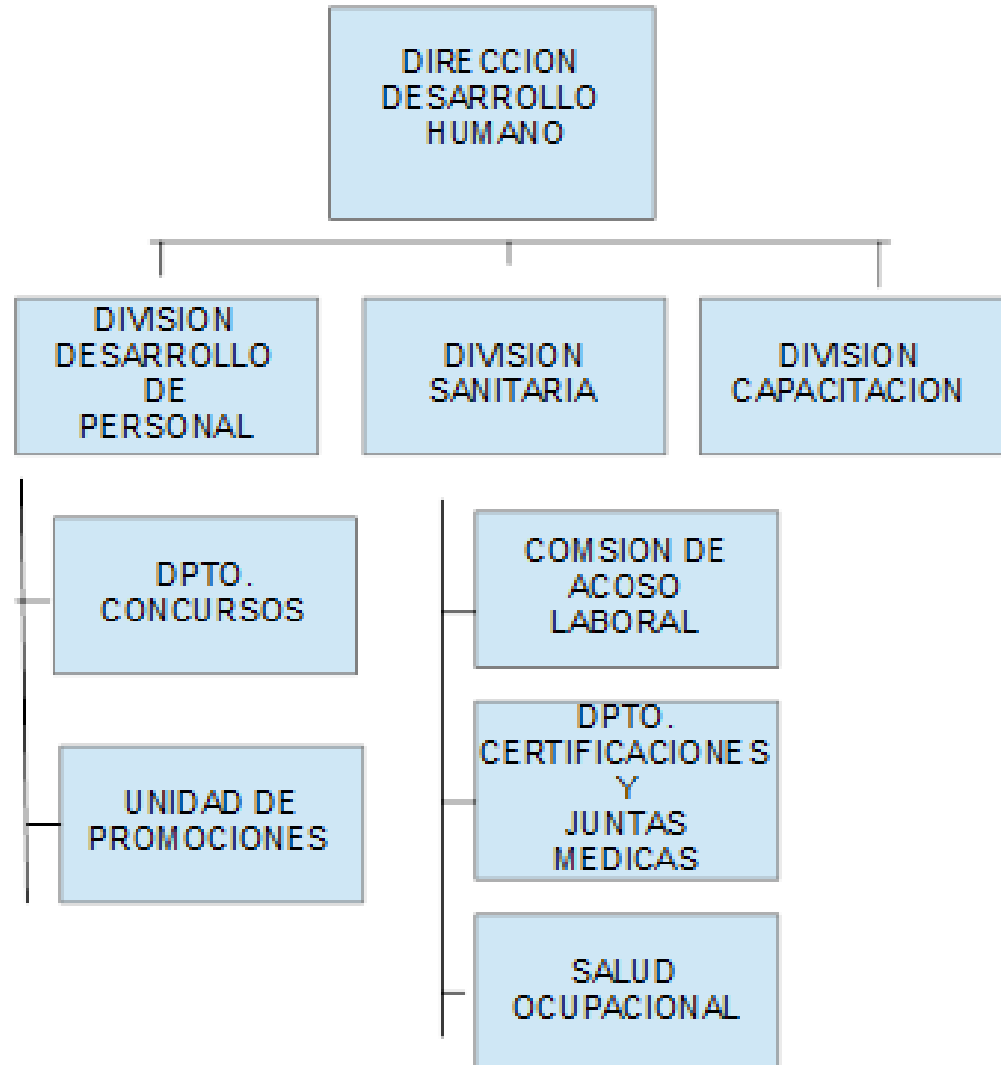


DIRECCIÓN DESARROLLO HUMANO

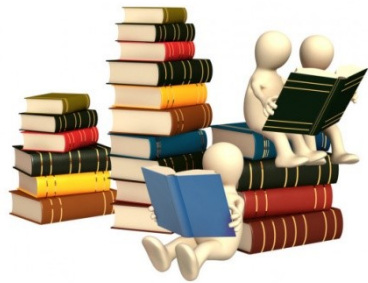
AGOSTO de 2021



Dirección Desarrollo Humano



DIRECCIÓN DE DESARROLLO HUMANO

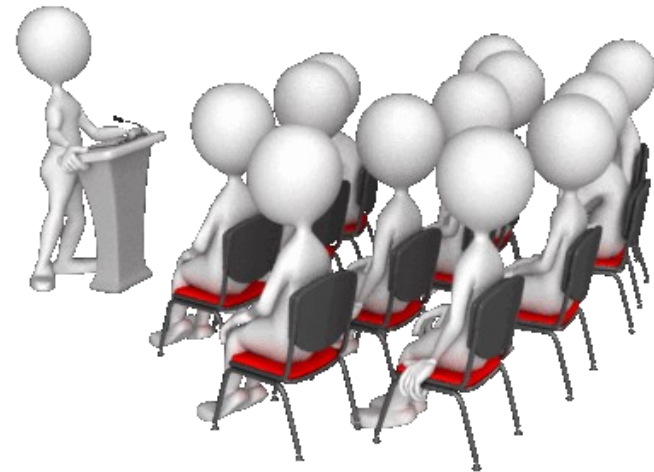


Ingreso – Concursos
Crecimiento – Promoción
Desarrollo integral – Capacitación
Salud – aspecto social, físico y laboral –



División Capacitación

- ▶ Plataforma de ASSE (Moodle)
 - ▶ Zoom con alcance hasta 300 funcionarios conectados
 - ▶ Bedelía virtual (Moose)
 - ▶ Plataforma educativa de ASSE Capacita
 - ▶ Herramientas de presentación: Powtoon y Genially para realizar audiovisuales y material interactivo
-
- ▶ Cursos de inducción laboral
 - ▶ Cursos Meta 5
 - ▶ Liderazgo
 - ▶ Mediación Laboral
 - ▶ RCP
 - ▶ Gestión de Recursos Humanos
 - ▶ Atención al Usuario
 - ▶ Año 2020: 18 cursos – 17300 personas



División Desarrollo de Personal

- Llamados a concurso:
- a través de la página web de ASSE
- Llamados por Emergencia sanitaria COVID-19
- Elaboración de Bases Generales para los Llamados a Concurso para la función de Encargado de Jefatura de Servicio en Hospitales H3 en coordinación con la Gerencia de Recursos Humanos, la Unidad de Calidad y Desarrollo Organizacional.
- Diseño de las Bases del Llamado a Concurso FAD de Salud Mental y Poblaciones Vulnerables.
- Elaboración de Descripciones y Perfiles de Puestos de Trabajo
- Trabajo con U.T.U, I.N.E.F.O.P
- Trabajo con la Comisión Nacional Honoraria de Discapacidad
- Se coordina acciones con ONSC
- Elecciones de los cargos por plataforma ZOOM de:
- Internos de Medicina y Médicos Residentes
- Carrera Administrativa



División Desarrollo de Personal



Propuestas en Marcha:

- Manual de Procedimiento para las Evaluaciones de Desempeño de los funcionarios
- Capacitación a todas las Unidades Ejecutoras.
- Confección de los Cuadros de Ascenso, para lograr movimientos escalafonarios y liberar vacantes de ingreso
- Inscripciones web de los llamados a concursos de titulares y suplentes. Piloto 068
- Tribunales a través de la plataforma ZOOM
- Control de Vigencia de llamados a Concurso, Actas y Homologaciones de Titulares y Suplentes de Todas las Funciones, evitando atrasos en las contrataciones, gastos ineficientes por contratación de suplentes por vía de la excepción.

División Sanitaria

Desarrollo y bienestar de las personas, como sujetos de derechos laborales y civiles desde una mirada integral que promueva acciones y líneas de trabajo, acompañadas a la realidad y necesidades de ASSE y de los trabajadores.





Comisión Técnica de Acoso laboral



- ▶ Fortalecimiento de la política de prevención y abordaje integral de situaciones de violencia y acoso laboral y aprobación de un nuevo “Protocolo de actuación ante situaciones de violencia y acoso en el ámbito laboral”, mejorando los tiempos de respuesta, confidencialidad, celeridad y respeto a las garantías de las partes involucradas y protección de la salud de las víctimas.
- ▶ Creación de un link, para realizar denuncia en formulario online.

Departamento de Certificaciones y Juntas Médicas

- ▶ Durante el año 2020, se implementó el Sistema de Certificaciones Médicas (SCM)
- ▶ Este programa permite que cada unidad ejecutora, pueda tener acceso a la información de funcionarios certificados, cuántos son pasibles de juntas médicas por licencias prolongadas y la planificación de suplentes. El sistema emite un formulario, que es imprescindible presentar al momento de solicitar suplentes.
- ▶ Fiscalizaciones a domicilio
- ▶ Tribunales de las Juntas Médicas
- ▶ Sistema de Gestión de Consultas (SGC) y Historia Clínica Electrónica Ambulatoria (HCEA) y Acto Médico



Salud Ocupacional



- ▶ Promoción de la Salud Laboral a través de talleres de sensibilización y capacitación sobre conductas disruptivas.
- ▶ Manejo y gestión de las emociones en pandemia.
- ▶ Capacitación sobre seguridad contra incendios, manejo de sustancias peligrosas. (Coordinación de Div. Capacitación)
- ▶ Reubicación de puestos de trabajo, de acuerdo a patologías que padezcan los funcionarios, asesoramiento sobre situaciones de conflictos laborales provocado por conductas disruptivas. (Certificaciones Médicas y Acoso Laboral)
- ▶ Vigilancia frente a riesgos laborales, tales como exposición a radiaciones ionizantes, sustancias antineoplásicas (drogas antitumorales), exposición a sustancias químicas, altas temperaturas. Se realizan controles y seguimiento de la salud de los funcionarios expuestos.
- ▶ Investigación de accidentes laborales en las U.E.

CONCLUSIÓN

El trabajo de RRHH debe simplificar procesos, ordenar, unificar criterios, brindar información:

- **Personal**
- **Unidades Ejecutoras**
- **ASSE central**

